



# PARK ADVENTURE SOLUTIONS





## INHALT

INTRO 4>5

SHOWCASE AQUACHIMP DELAMERE 8>9

*faszinatour* FUN-FACTS 10>11

VIER SCHRITTE ZUM ADVENTURE PARK 12>13

SHOWCASE KLETTERWALD PAKKA 14>15

*faszinatour* INTERNATIONAL 16>17

PLANUNGSPROZESS 20>21

SHOWCASE KRONBERG 22>23

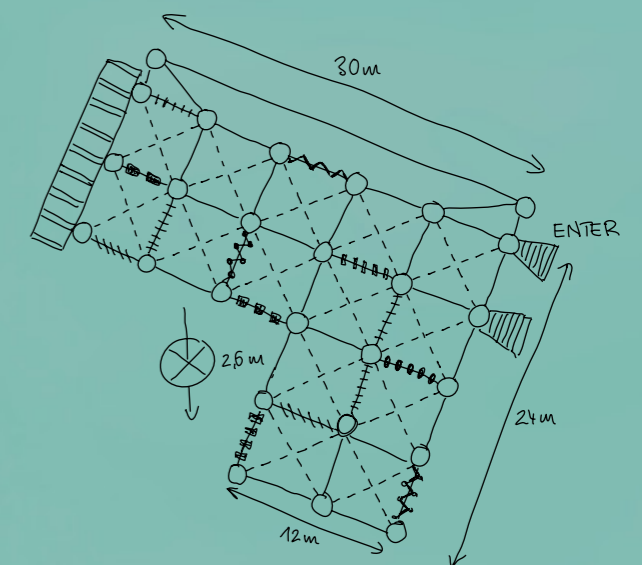
*faszinatour* SERVICEANGEBOT 24>25

SHOWCASE MEGA ZIPLINE ELBAUENPARK 26>27

*faszinatour* ZEITREISE 28>29

SHOWCASE NET PARK MÖNCHHOF 30>31

NACHHALTIGKEIT 32>33



BERG  
WASSER  
WALD  
STADT

## faszinatour IST NATÜRLICH FASZINIEREND

...und das schon seit über 30 Jahren. So lange sind wir bereits Profis in der Outdoorszene und Experten für Sicherheit. Immer am Puls der Zeit haben wir Produkte in der Branche mitkonzipiert und legen ein ständiges Interesse an neuen Entwicklungen und Trends im Bereich Adventure Parks an den Tag.

Vom Anbieter für Abenteuerreisen haben wir uns dadurch zu einem weltweit agierenden und in Europa führenden Spezialisten für Outdoor-Dienstleistungen entwickelt. ADVENTURE PARK SOLUTIONS bedeutet für uns, außerhalb der gewohnten Denkmuster zu agieren und uns nicht von starren Formen und Strukturen einschränken zu lassen. Wir erschaffen maßgeschneiderte Erlebnisräume am Berg, auf dem Wasser, im Wald oder im urbanen Raum – perfekt abgestimmt auf die jeweilige Location.

*Als faszinatour-Geschäftsführer in der zweiten Generation ist es mir nicht nur ein Anliegen, den perfekten Erlebnisraum für unsere Kunden zu schaffen, sondern auch immer die Verbindung von Mensch und Natur als Mittelpunkt unserer Arbeit im Blick zu behalten.*

**Tobias Vetter**  
Geschäftsführer





**ZERTIFIZIERT**

Qualitativ hochwertige  
Hölzer aus nachhaltiger  
Forstwirtschaft.



**HOCH  
HINAUS**

Kompromisslose  
Qualität und Sicherheit  
haben oberste Priorität.



**EFFIZIENT**

Erfahrenes, ein-  
gespieltes Bauteam.



**PRÄZISE**

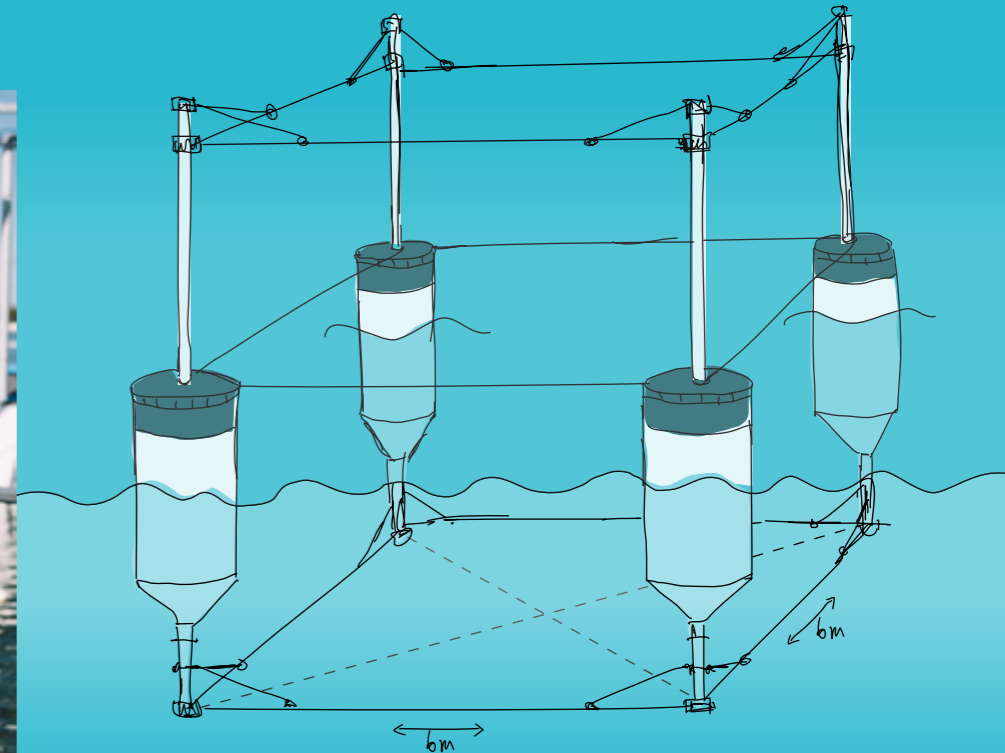
Die sorgfältige  
Planung ist Basis für  
einen erfolgreichen,  
langjährigen Betrieb.





### FACTS AQUA CHIMP:

- Niedrige Betriebskosten durch geringen Personalbedarf
- Wenig Wartungsaufwand bei hoher Durchlaufzeit
- Schneller Return-on-Investment
- Nutzung ohne Kletterausrüstung/Sicherungssystem
- Modular und erweiterbar



# AQUA CHIMP

## DELAMERE



### DER SCHWIMMENDE SEILGARTEN

Gemeinsam mit der Adventure Lakes GmbH, Pionier im Wakepark-Bau, entwickelten wir von 2017 bis 2020 diesen völlig neuartigen schwimmenden Seilgarten. Die allererste Anlage wurde im Wildshore Delamere Holiday Park in England realisiert und komplettiert dort das Angebot aus Wakeboards, SUP-Verleih und Open Water Swimming.

Ein Aqua Chimp passt auf jeden See ab 2,6 m Wassertiefe. Fundamente werden nicht benötigt, die Verankerung erfolgt durch Gewichte. Der modular aus 6 x 6 m großen Quadraten aufgebaute Stahlrahmen ist dank schaumgefüllter HDPE-Schwimmkörper unsinkbar und trotz Sturm und Wellen bis zu 1 m Höhe. Die Kletterelemente sind nach Schwierigkeit abgestuft und einfach austausch- und erweiterbar.



# 2

faszinatour-Bereiche:  
Adventure Park Solutions  
& Training Event Solutions



## 1.200 m<sup>3</sup>

Holz aus ökologisch  
zertifizierter  
Forstwirtschaft



## 40.640 m

Seil verknotet



# 100%

Made in Germany



## 70.900 m

verbautes Stahlseil



# 16

Länder mit unseren  
Adventure Parks

# 280

erbaute Adventure Parks



# 80

motivierte  
Mitarbeiter\*innen

# 25

Jahre Erfahrung  
& Expertenwissen



# 1.

Hochseilgarten in Deutsch-  
land 1997 und 1. schwimm-  
ender Seilgarten 2020



# Ø35

Jahre alte  
Mitarbeiter\*innen



# 18

Tage durchschnittliche Bauzeit  
für unsere Adventure Parks

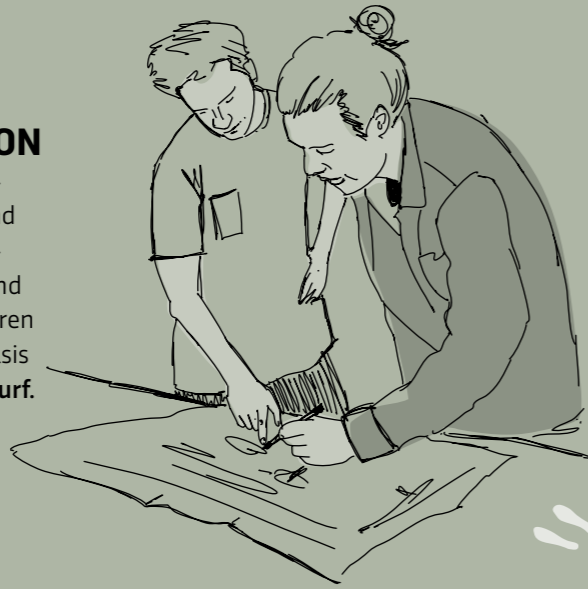


# Ø50

Minuten Sport  
in der Mittagspause

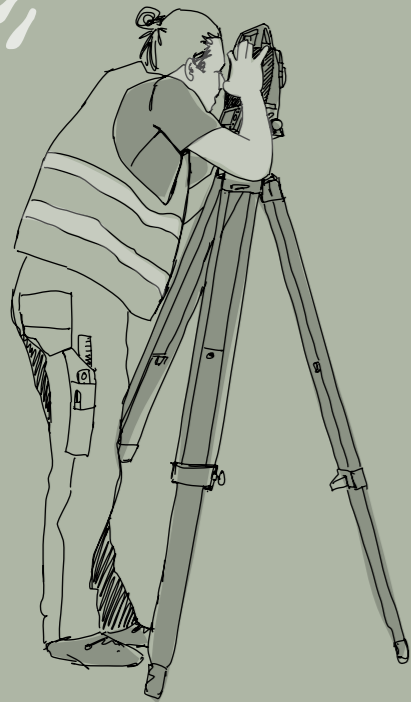
## 1. ORIENTIERUNG & KONZEPTION

Was ist deine Vision? Mit dieser Vision kombinieren wir die realen Rahmenbedingungen und beraten technologieoffen und herstellerunabhängig. Gästestrukturen, finanzielle Aspekte und behördliche Vorgaben fließen mit ein und führen zum optimalen Betriebskonzept. Auf dieser Basis erhältst du deinen maßgeschneiderten Entwurf.



## 2. PLANUNG

Jetzt geht's auf dein Gelände! Wir vermessen alles und nehmen die Planung vor Ort in Angriff. Du möchtest deinen Park schon jetzt vor Augen haben? Per Scribble oder 3D-Visualisierung setzen wir dich ins Bild.



## 3. UMSETZUNG

Vertragsabschluss und Baufreigabe sind jetzt das Einzige, was noch zwischen dir und deinem Adventure Park steht. Während der Bauphase und darüber hinaus sind wir dein Ansprechpartner für wirklich alle Fragen. Übrigens: In den allermeisten Fällen bauen wir schneller als vorgesehen.



# WIE DER SEILGARTEN IN DIE LANDSCHAFT KOMMT

So läuft der Hase – von der ersten Vision bis zum realisierten Adventure Park

## 4. SERVICELEISTUNGEN

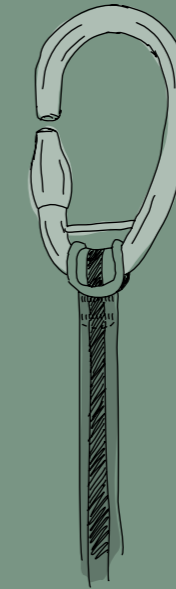
Die letzte Schraube sitzt, alle Seile sind eingezogen und verpresst und deine Besucher sind restlos begeistert. Wir bleiben an deiner Seite, denn **Ausbildungen, Inspektionen, Wartungsarbeiten und Betriebsmaterial** gehören zu unserem Serviceangebot.





## FACTS KLETTERWALD:

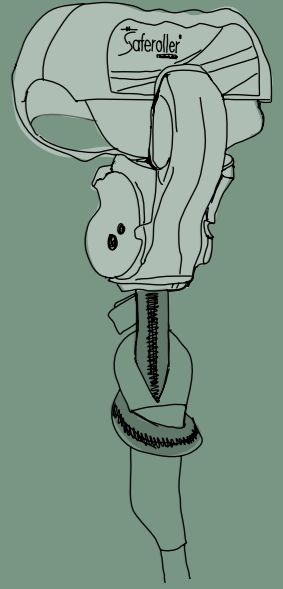
- Kletterelemente zwischen Bäumen
- Perfekte Ergänzung bestehender Freizeitattraktionen
- Geeignet für hohen Durchlauf und eine breite Besuchergruppe
- Zielgruppengerechtes und standortangepasstes Gesamtkonzept
- Thematisch individualisierte, in Handarbeit gefertigte Sonderelemente
- Baumschonende Bauweise
- Auswahl zwischen verschiedenen Sicherungssystemen



Coudou Pro



Smart Belay X



Saferoller

# PAKKA KALAJOKI

## KLETTERWALD IM HOHEN NORDEN

PAKKA in Finnland, der größte Erlebnispark der nordischen Länder, bietet ganzjährig familienfreundliche Aktivitäten für große und kleine Abenteuerer: Kletterwald, Free Fall, Mega-Zipline, Kletterwand, Bungee Trampoline und Add-ons, wie Bubble Soccer, Disc Golf oder Bogenschießen.

Den Waldseilpark aus dem Jahr 2015 durften wir 2020 erweitern – inzwischen hat er unglaubliche 21 Parcours mit fast 200 Kletter- und Zipline-Elementen. Von den Plattformen aus schweift der Blick über weitläufige Dünen bis aufs Meer – ein ganz eigenes Gefühl von Abenteuer und Freiheit.





# faszinatour – EINE EIGENE WELT

Als Pioniere im Hochseilgartenbau haben wir schon früh den Sprung in andere Länder gewagt. Von unseren Hochseilgärten, Waldseilparks und Zipline-Anlagen stehen besonders viele in Deutschland, aber auch anderen Adventure Park-begeisterten Ländern durften wir schon den *faszinatour*-Stempel aufdrücken.

Jede neue Herausforderung motiviert uns: Mit einem Lächeln im Gesicht, einem großen Interesse für andere Kulturen und dem unvermeidlichen Werkzeuggürtel um die Hüfte stehen wir bereit, mit innovativen Ideen zu beeindrucken und Abenteuerlustige weltweit zu begeistern.

Die „faszi Nation“ wächst!

**FAMILIÄR.  
WELTOFFEN.  
ENTDECKUNGSFREUDIG.**



*Interkultureller Austausch, voneinander lernen und das ein oder andere Feierabendbierchen machen aus Kunden Freunde und schaffen den ganz speziellen Mehrwert!*

Bernd Strobach Abteilungsleiter



WE DON'T THINK  
IN PRODUCTS –  
**WE THINK  
IN SOLUTIONS!**



## GRUNDLAGEN ERMITTLUNG

Klärung und Definition von Leistungsbedarf, Kundenbedürfnissen und Rahmenbedingungen

# 1 2 3 4 5

## VOR ENTWURF

Erstellung des Gesamtkonzepts, Abschätzung von Machbarkeiten und Kostenschätzung

## ENTWURFS PLANUNG

Festlegung des Betriebskonzepts, Vermessung vor Ort und Kostenberechnung

## GEHNEHMIGUNGS PLANUNG

Genehmigungsfähige Planung zur zur Einreichung des Bauantrags (Einbeziehung der Fachplaner: Tragwerksplaner Statiker, etc.)

## AUSFUHRUNGS PLANUNG

Konstruktionszeichnungen, Ermittlung Baustoffmenge, Koordinierung aller Beteiligten, Materialbestellung

# FRAGEN BEI DER PLANUNG

Ein Planungsprozess wirft viele Fragen auf...

... und die sollten alle möglichst umfassend beantwortet werden. Ein gründlicher Planungsprozess kann mehrere Monate dauern. Aber er minimiert Kosten, beschleunigt den eigentlichen Bau auf nur wenige Wochen und schont vor allem deine Nerven.

Übrigens: No worries – bei der Beantwortung aller Fragen im Planungsprozess sind wir immer an deiner Seite. Wir kennen die Schlaglöcher der einzelnen Planungsphasen, nehmen mit dir zusammen jedes Hindernis und drehen jede nötige Schleife.

Deine Fragen beantwortet dir Robin gerne unter Tel.: +49 (0) 8323 9656-26



**DURCHDACHT.  
MACHBAR.  
TRANSPARENT.**

*Als technischer Projektleiter ist es mir wichtig, meine Kunden bei jedem Planungsschritt mitzunehmen. Angefangen beim Standort über Genehmigungsverfahren oder Wirtschaftlichkeit – wir betrachten immer das große Ganze.*

**Robin Bauerfeind**  
Technischer Projektleiter



### FACTS GESAMTKONZEPT:

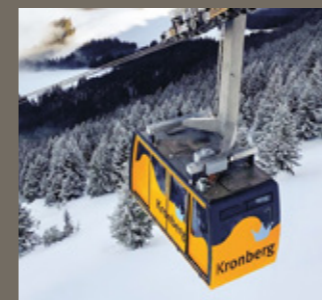
- Kombination aus Zipline-Parcours (25 Seilrutschen) und Hochseilpark (55 Kletterelemente)
- Familienfreundliches Gesamtkonzept
- Zielgruppen: Familien mit Kindern ab 6 Jahren, Vereine, Firmen
- Besucherzahlen Hochseilpark und Märliwelt pro Jahr: 32.000
- Investitionsvolumen gesamt: 2,5 Mio CHF
- Investitionsvolumen Zipline Parcours: 360.000 CHF



# ERLEBNISWELT KRONBERG

## SOMMER ODER WINTER – DIESES SKIGEBIET KANN BEIDES!

Die Erlebniswelt Kronberg im Appenzeller Land ist das Paradebeispiel für eine gelungene Sommerinszenierung von Skigebieten. 2020 durften wir den Erlebnisberg komplett neu konzipieren. Herzstück ist der Hochseilpark und Zipline Parcours mit der eigens für den Kronberg entworfenen „Kletterkrone“. Die Märliwelt komplettiert den Zipline Parcours und begeistert die kleinsten Abenteurer mit einer Wasserwelt aus Flößen, Erlebnisstationen und einem „Feenteich“. Die gelungene Kombination aus Spielplatz und Abenteuer spricht eine breite Zielgruppe an und verhilft der Erlebniswelt Kronberg zu ihrem Erfolg.



*2020 haben wir die Entscheidung getroffen, unsere Talstation neu zu entwickeln. Die Gesamtkonzeption aus Zipline-Parcours, Märliwelt und Gastronomie begeistert Einheimische und Touristen. Das Erfolgsrezept „Klettern in der Höhe und Spielen am Boden“ hat bei uns voll eingeschlagen.*

Felix Merz Geschäftsführer Luftseilbahn Jakobsbad-Kronberg AG





# INSPEKTION WARTUNG AUSBILDUNG MATERIAL

Dein Adventure Park steht, dein Personal ist geschult, das Inspektions-Siegel ist erteilt und der Betrieb läuft bestens! Damit ein hoher Betriebsstandard und Sicherheit auch in Zukunft gewährleistet bleiben, gehen wir mit dir gemeinsam die extra Meile: Weit über den Bau von Adventure Parks hinaus bieten wir ein umfangreiches Serviceprogramm aus Schulung, Wartung, Inspektion, Instandsetzung, Erweiterung und sogar einen Onlineshop für Betriebsmaterial. Wähle nach Bedarf deine passenden Services - beste Konditionen aus unserem Netzwerk kommen dir zugute. Frage-/Antwort-/Bestellhotline: +49 (0) 8323 9656-29



*Die nächste Inspektion deiner Anlage steht vor der Tür? Ich nehme dir die Arbeit ab und koordiniere alles.*

**Anja Lauble**  
Projektkoordinatorin

*Was ich am liebsten verkaufe? Qualität! Wir setzen auf langlebige Materialien von bewährten Herstellern.*

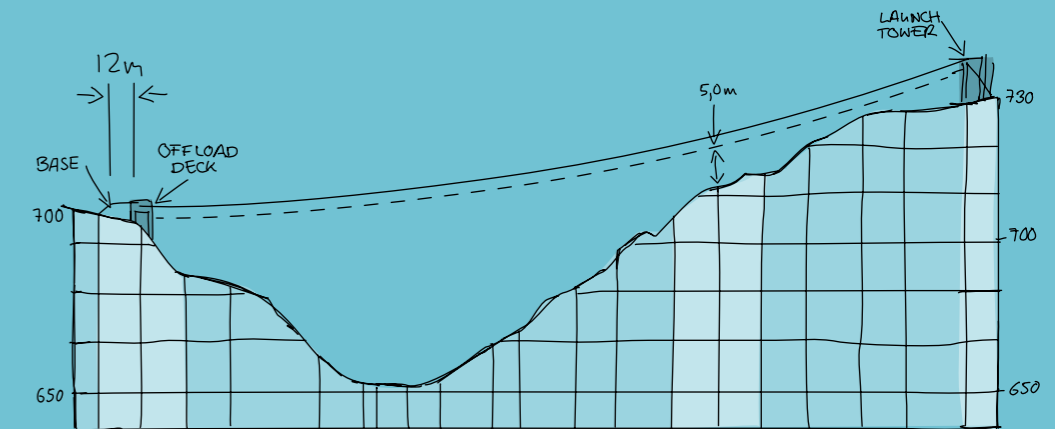


**Tim Vetter**  
Projektkoordinator



### FACTS MEGA ZIPLINE:

- Verbindung weit auseinander liegender Punkte durch Stahlseilrutschen
- Einsatz als eigenständige Attraktion oder in Kombination mit anderen Angeboten
- Parallel verlaufende Mega Ziplines für besonders wirtschaftlichen Betrieb
- Hohe Ingenieurskunst, zielgerichtete Planung und passgenaue Projektierung sind Voraussetzung



# ELBAUENPARK MAGDEBURG

## DIE MEGA ZIPLINE AM JAHRTAUSENDTUM

Der Elbauenpark Magdeburg ist eine grüne Oase mitten in der Stadt. Familien, Erholungssuchende, Abenteuerlustige und Konzertfans – im Freizeit- & Familienpark am östlichen Elbufer finden alle, was sie suchen. Hier bieten sich unterschiedlichste Attraktionen von der See-  
bühne über den Hochseilpark bis zur Mega Zipline.

Vom höchsten Holzbauwerk seiner Art, dem „Jahrtausendturm“ geht es an der einzigartigen innerstädtischen Mega Zipline aus 45 Metern Höhe auf einer Strecke von über 400 Metern in rasantem Flug über den Elbauenpark direkt zum Hochseilpark. Der „ElbauenZip“ wurde als parallele Doppel-Zipline konzipiert, so können zwei Personen nebeneinander den Flug genießen.



# ZEIT REISE

## 1986

Werner Vetter & Charly Siegl gründen **faszinatour Abenteuerreisen** und starten ein Rafting-Zentrum in Tirol.



## 1992

„Outdoor“ wird für die **Personalentwicklung** entdeckt. In Deutschland sind wir der Vorreiter.



## 1997

Wir bauen den **ersten Hochseilgarten Deutschlands** in Bolsterlang im Allgäu und betreiben ihn selbst.



## 1998

Aus der Mitgliedschaft im ACCT erarbeiten wir die Umsetzung amerikanischer Baustandards auf europäische Anforderungen und sind aktiv an der Gründung des europäischen Hochseilgartenverbandes **ERCA** beteiligt.



## 2003

Der erste **Sky Trail®**, ein Hochseilgarten aus Stahl mit durchgehender Sicherungstechnik entsteht. Wir übernehmen den exklusiven Vertrieb in Europa.



## 2006

Konzeption und Bau unserer ersten Waldseilparks.



## 2016

Unser erster vollständig eingetzter Kletterpark für Kids nach **Spielplatznorm EN 1176**.



## 2019

Hellas! Der erste **faszinatour-Waldseilpark** in **Griechenland** entsteht im Sani Resort am Bousoulas Strand.

## 2017

Vermehrt entstehen **ganzheitliche Projekte**, die unterschiedliche Adventure Park-Formen miteinander verbinden.



## 2014

Das **Serviceprogramm** für Seilgartenbetreiber steht mit Ausbildung, Inspektion, Wartung und Betriebsmaterial. Unser Portfolio erweitert sich außerdem um **Beratungsleistungen zur Destinationsentwicklung**.



## 2009

faszinatour gründet die Abteilung **TRAINING EVENT SOLUTIONS** für Teamtrainings und Firmenevents.



## 2008

Mit unserer patentierten Eigenentwicklung **Smart Belay** gewinnen wir den **Outdoor Industry Award**. Heute ist das Smart Belay fester Bestandteil von Seilgärten und im wahrsten Sinne des Wortes kinderleicht zu bedienen.



## 2020

Launch der Sommerinnovation **AQUA CHIMP**. Gemeinsam mit „Adventure Lakes“ entwickelt, eröffnet im Sommer 2020 der erste vollständig schwimmende Seilgarten auf dem Wasser. Bis 2023 werden international bereits neun Anlagen verbaut.



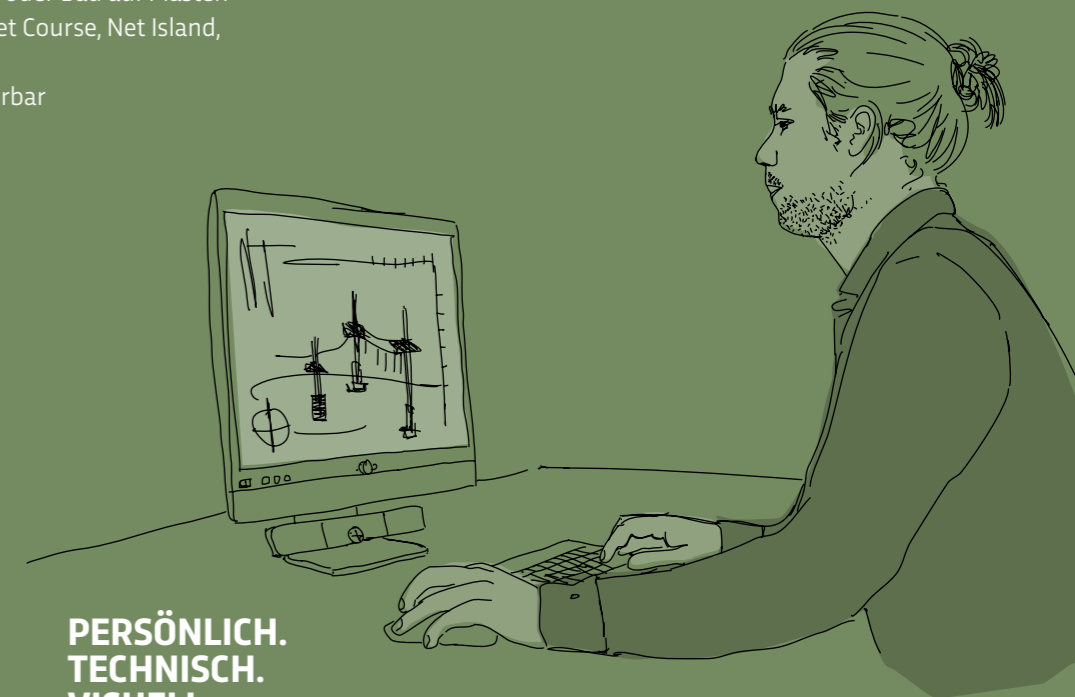
### WOHIN GEHT DIE REISE?

Der Outdoor-Spirit begeistert weiterhin weltweit eine große Zielgruppe. Immer wieder entstehen neue Anlagenkonzepte, wie aktuell Net Parks für öffentliche Träger und Kommunen. Die Innovation Aqua Chimp erobert Marktanteile und unsere Bestseller Hochseilpark und Waldseilpark werden nicht mehr nur als Einzelattraktion gehandelt, sondern als Bestandteil von Multi-Erlebnisdestinationen. Wir denken in ganzheitlichen Lösungen und schauen zuversichtlich und voller Energie in die Zukunft!



### FACTS NET PARK:

- Nach Spielplatznorm abgenommene Net Parks dürfen ohne Aufsicht betrieben werden.
- Integration in den Baumbestand oder Bau auf Masten
- Mögliche Arten von Net Parks: Net Course, Net Island, Net Trail
- Modulares System, frei kombinierbar



**PERSÖNLICH.  
TECHNISC.  
VISUELL.**

*Neue Ideen, wie Aqua Chimp oder Net Parks und natürlich die Weiterentwicklung laufender Produkte machen meine Arbeit spannend und vielseitig.*

**Alexander Zink**  
Technischer Projektleiter

# WALDAKADEMIE MÖNCHHOF

## EINGENETZTE ERLEBNISPÄDAGOGIK IM SCHWÄBISCHEN WALD

Die „Waldakademie“ als Teil des Schullandheims Mönchhof konnten wir 2022 um drei neue Attraktionen bereichern. Der Net Park in Form eines Hängebrücken Parcours ist ein Rundgang zwischen Bäumen. Vollständig eingenetzt ist zur Begehung keinerlei Sicherungsmaterial notwendig. Der Niedrigseilgarten für Teamübungen und ein Kinderspielplatz aus Niederseilelementen runden die abenteuerliche Waldlandschaft ab.

Das Gesamtkonzept bietet den Kindern eine neue Perspektive, um den Wald wahrzunehmen und eignet sich ideal zur erlebnispädagogischen Nutzung.







# WEIL WIR UNSEREN ARBEITSPLATZ BEHALTEN WOLLEN

Die Dringlichkeit, sich für Klimaschutz und Nachhaltigkeit aktiv einzusetzen, wächst, und damit der Anspruch an uns selbst, in der Baubranche und im Tourismus Zeichen zu setzen. Unsere Arbeit ist ohne die Natur undenkbar, denn ob Wildwasser-Rafting, Outdoor-Führungskräftetraining oder Ziplining in Bäumen – unser Angebot ist immer auch ein Naturerlebnis. Das ist unser Konzept und seit über 30 Jahren unser Erfolgsrezept.

Unsere Anlagen sind nachhaltig: Sie funktionieren ohne externe Energiezufuhr und sind von höchster Qualität für lange Haltbarkeit. Aber das Wichtigste: Sie bringen Menschen mit der Natur in Verbindung und sensibilisieren für einen ressourcenschonenden Umgang.

Wir verwenden ausschließlich PEFC- und FSC-zertifiziertes Holz aus nachhaltiger Waldbewirtschaftung. Nach Möglichkeit integrieren wir den Baumbestand auf schonende Weise und verzichten möglichst auf Fundamentlösungen. Bei allen Baumaterialien, Maschinen und Werkstoffen legen wir Wert auf Qualität und Regionalität, so beziehen wir unser Sicherungsmaterial beispielsweise zum Großteil von EDELRID direkt aus dem Allgäu. Nach außen tragen wir den Nachhaltigkeitsgedanken mit unserer Teambekleidung – klimaneutral und regional produziert von VAUDE.

**Wir leben Nachhaltigkeit!**



**NACHHALTIG.  
ZERTIFIZIERT.  
NATÜRLICH.**

*Nachhaltiges Handeln ergibt für uns im Großen und im Kleinen Sinn – unbedingt gilt es, Natur, Umwelt und Klima zu bewahren – genauso, wie unsere Gesundheit, unsere Arbeitsplätze und unsere Freizeitmöglichkeiten.*

**Tobias Vetter**  
Geschäftsführer

We don't  
think in products,  
we think in solutions!





*faszinatour* GmbH  
Alleestraße 1  
D-87509 Immenstadt  
Tel.: +49 (0) 8323 9656-29  
bau@faszinatour.de  
[www.faszinatour-bau.de](http://www.faszinatour-bau.de)

